

週刊 桜 通信

〒150-0002 東京都渋谷区渋谷 1-1-16 若草ビル 電話:03-6419-3900 FAX:03-3407-2263 info@ch-sakura.jp

今週号目次

『拉致問題アワー』

安倍首相突然の辞任！

拉致被害者家族の思い

『渡部昇一の「大道無門」』

母宮貞明皇后とその時代

—三笠宮兩殿下が語る思い出

日本を日本たらしめられたご生涯

『報道ワイド日本 9月12日号』

安倍首相 辞任

『報道ワイド日本 9月11日号』

米国ほど中国のロビーに弱い国はない

『報道ワイド日本 9月14日号』

松原仁が語る安倍首相辞任と

北朝鮮問題・慰安婦決議

『魁！武道通信TV』 小林邦昭 新日本プロレス

『台東区アワー』 『爆弾！』

ネット放送 視聴料はコンビニで！

番組チェック！

書籍紹介

友の会 会員募集中！

映画 「南京の真実」

ご支援の後は必ずご連絡を！

イベント情報

『特攻 國破れても國は滅びず』 案内

番組DVD好評発売中

今週のチャンネル桜番組表

『拉致問題アワー』

衝撃の安倍総理退陣

9月17日(月) 21時

9月12日、安倍晋三内閣総理大臣突然の辞任会見。

就任前から拉致問題解決のため尽力してきた安倍総理、参議院議員になられた中山恭子氏、そしてこれからの拉致問題をめぐる状況に対する危惧！。

「家族会」皆さまの率直な思いをお伝えします。



奪還

So-TVで観る！

<http://www.so-tv.jp/>

『渡部昇一の大道無門 #141』

9月15日(土) 21時

司会 渡部昇一

(上智大学名誉教授)

ゲスト 工藤美代子

(ノンフィクション作家)



大正天皇の后として、まさに「国母」たる慈愛で日本を日本たらしめられた貞明皇后のご遺徳を偲び、そのご生涯と、三笠宮崇仁親王 同妃百合子兩殿下にお話を伺った際の貴重なエピソードなどをご紹介します。



報道ワイド日本 9月12日号

安倍首相 辞任

So-TVで観る！

<http://www.so-tv.jp/>

チャンネル桜 ハッピー241ch 番組チェック



司会 水島 総
 ゲスト 桜井誠/みや東亜
 タブー視されてきた「在日特権」
 の実態について、今回は重量級
 爆弾発言投下！

281kg爆弾！
 9月18日(火) 19時

1300年以上の歴史を持つ、台東区の鳥越神社の
 厳かな1年「春夏秋冬」を
 たっぷりご紹介。



台東区アワー
 9月15日(土) 23時



ゲスト 小林邦昭(新日本プロレス)
 9月21日の「リアルジャパンプロ
 レス第10弾興行 ストロングスタ
 イル〜カール・ゴッチ追悼興行
 〜」にて、宿敵初代タイガーマス
 クと10年ぶりの対決！

魁！ 武道通信TV
 9月15日(土) 22時

正論
 平成19年10月号



出版社 扶桑社

この本を紹介した番組
 報道ワイド日本

官邸崩壊
 安倍政権迷走の一年
 上杉隆



出版社 新潮社

ISBN 978-4103054719

この本を紹介した番組
 良書紹介

ユダヤ人に学ぶ日本の品格
 エリ・エリヤフ・コーヘン・藤井厳
 喜(著) / 青木偉作(翻訳)



出版社 PHP 研究所

ISBN 978-4569692197

この本を紹介した番組
 報道ワイド日本

BOOKS

←各書籍画像をクリックすると

購入ページへアクセスできます



チャンネル桜ウェブサイトでは、さらに
 多くの書籍を紹介しています。

<http://www.ch-sakura.jp/publications.html>



大東亜戦争を見直そう
 名越二荒之助



出版社 明成社

ISBN 978-4944219599

母宮貞明皇后とその時代
 三笠宮両殿下が語る思い出
 工藤美代子



出版社 中央公論新社

ISBN 978-4120038488

この本を紹介した番組
 渡部昇一の大道無門

SAPIO
 9月26日号



出版社 小学館

この本を紹介した番組
 報道ワイド日本

BOOKS

日本文化チャンネル桜は、協賛企業と個人の皆様に支えられています

FPの家
 (有)ハウジング愛
<http://www.housing-ai.co.jp>
 TEL: 042-343-9791

チャンネル桜を応援しています。
 防振ゴム(ラブロック) ゴム栓
 各種ゴム板、加工
 極く少量でもお取り扱いいたします。
 (株)片桐ゴム加工所
 TEL 03-3626-4556
 FAX 03-3626-4558

七生報国 楠木正成
 真実を報道する桜
 皆様の力で
 広げましょう
 新宿区桜応援団
 上田

チャンネル桜 友の会

視聴契約に代わる応援組織・チャンネル桜 友の会では、会員を募集しております！
みなさまの暖かいご支援、ご協力を賜りたく、ご入会を心よりお待ちしております。

- ・ 協賛会員 (会費 1万円/月)
- ・ 一般会員 (会費 2千円/月)
- ・ 準会員 (期間・金額不問)

詳細は左記へアクセスください！

<http://www.ch-sakura.jp/topix/306.htm>

ご支援くださったみなさまへ

ご連絡先不明の方がたくさいらっしゃいます。

お申込書を出されて
いない方は事務局まで
御連絡ください。

また、ご不明な点がございましたらお気軽にお問い合わせください。



◆チャンネル桜友の会 事務局◆

電話 03(6419)3900
FAX 03(3407)2263
Eメール info@ch-sakura.jp

特典例：ネックストラップ



映画「南京の真実」製作支援のお願い

みなさまからのたくさんのお支援、心より御礼申し上げます。現在のご支援状況をご報告申し上げます。

ご支援の状況

(平成19年9月14日現在)

- ご支援者：4,703名 (延べ)
- ご支援金：1億9612万1251円

映画「南京の真実」製作委員会では、趣旨にご賛同頂ける皆様からの製作資金のご協力を募っております。全国草莽の皆さまの熱いご支援をお待ちしております。

ご支援いただきました皆さまには、映画上映後、「南京の真実」DVDを1口につき1枚、進呈させていただきます。

また、皆様のお名前は、後日、公式サイトにて公開させていただきます(HN・匿名可)。お手数ではございますが、表記の可否を含め、**ご支援後に、必ずご連絡先を事務局までお知らせください。** (※注)、**お願いいたします。**

※お振込用紙にご住所等ご記入された場合でも、お振込名義と金額以外の情報はご入力し把握できません。(有料通信文除)

銀行口座

三菱東京UFJ銀行
渋谷明治通支店
(普通) 3999924

郵便貯金口座

ぱるる
10180

96880951

ネットバンク

イーバンク銀行 ビート支店
支店番号 210
(普通預金) 7016344

◎口座名はいずれも左記です◎

南京の真実製作委員会
(フリガナ) ナンキンノシンジツセ
イサクイインカイ

銀行ATMご利用の場合、口座名は「チャンネル桜エンタテインメント」と表示されます。 ※詳細は下記

1口以下のご支援も大歓迎です。

振込手数料はご負担願います。

10口以上
映画内クレジットにお名前を表記。

100口以上
特別協賛として、映画内クレジットにお名前を表記。

重要なお知らせ

株式会社チャンネル桜エンタテインメント 設立のご案内

当製作委員会は、法人格ではないため、皆様からのご支援金すべてが水島個人扱いとなってしまったといった誤解が生じる恐れがございました。

そこで、ご支援金を透明かつ有効に活用するために、かねてより法人化の準備を進め、この度、当映画監督 水島総を代表取締役とした映画製作専門会社「株式会社チャンネル桜エンタテインメント」を設立いたしました。今後は、チャンネル桜エンタテインメントが、当映画の製作業務を行って参ります。

なお、ご支援金用の三菱東京UFJ銀行口座でございますが、従来の「南京の真実製作委員会」名義も引き続き使用可能でございますが、ATM等で表示されます**口座名義は「株式会社チャンネル桜エンタテインメント」となります。**郵便局・ネットバンクの口座も、追って変更となる予定でございます。その旨、何卒ご理解賜りたく、お願い申し上げます。

<http://www.nankinshinjitsu.com/>

映画「南京の真実」公式サイト

情報交換掲示板

「南京問題」についての情報をお寄せ下さい！
スタッフブログ

製作スタッフによる報告・お知らせ

◆映画「南京の真実」製作委員会◆

電話 03(5464)1937
FAX 03(5464)1948



南京大虐殺？
それでも日本は黙っているのか

南京の真実

南京攻略戦の真実を伝える映画製作決定！！

イベント情報



◆横浜市◆

9月15日(土)

時局講演会

「今、日本人に求められる最も重要な問題とは」

原 充男

◆千代田区◆

9月16日(日)

「あの怒りの日から5年 金正日テロ政権を糾弾する緊急集会」

櫻井よしこ(ジャーナリスト)

家族会、救う会、拉致議連

チャック・ダウンス・前米国国防総

省アジア太平洋局副局長

韓国人北朝鮮問題専門家(予定)



水島総監督・構成「特攻 國破れても國は滅びず」DVD2100 円(送料別)にて大好評発売中！詳しくはチャンネル桜カスタマーへお問合せ下さい。
03-6419-3900

上記イベントの情報の詳細は <http://www.ch-sakura.jp/events.html>

チャンネル桜とは

日本文化チャンネル桜は、日本の伝統文化の復興と保持を目指し、日本人本来の「心」を取り戻すべく設立された日本最初の歴史文化衛星放送局です。

現在、衛星放送スカイパーフェクトV!(Sky PerfectV!)、241CHとインターネット、一部のケーブルテレビ、KDDI光ONEにて放送しています。

他のメディアとは一味違った日本の伝統文化、保守の観点、国益の観点から報道します。

豪華メンバーによる、地上波では決して観ることの出来ない歯に衣着せぬ論説を連日展開しています。

社は草莽崛起と敬天愛人です。

チャンネル桜

桜

<http://www.ch-sakura.jp/>

DVD通販

ご注文・お問い合わせは下記URLをクリック！

チャンネル桜だけの名対談！



各巻 2 話収録
1 枚組約 120 分
1 巻 5,500 円

渡部式人物列伝



各巻 2 話収録
1 枚組約 120 分
1 巻 5,500 円
全 12 話 6 巻

東京裁判入門の決定版！



各巻 2 話収録
1 枚組約 120 分
1 巻 5,500 円
全 14 話 7 巻

目から鱗の近現代史



各巻 2 話収録
1 枚組約 120 分
1 巻 5,500 円
続々刊行！

絶対安心古美術商ガイド



各巻 2 話収録
1 枚組約 60 分
1 巻 5,500 円
全 54 話 14 巻

子育て教育の決定版！



各巻 2 話収録
1 枚組約 120 分
1 巻 5,500 円
全 38 話 19 巻



<http://www.exs.jp/>

日本人本来の「心」を取り戻すべく伝統文化の復興と保持を目指す！

『日本人の心』を学ぶ

DVD・CD SHOP 桜

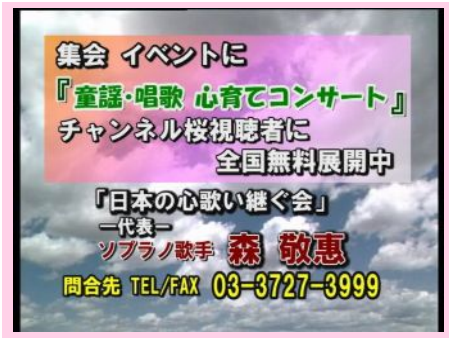
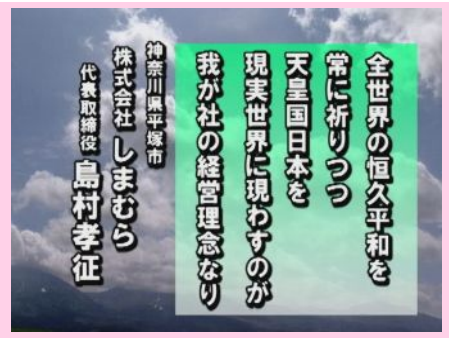


DVD・CD SHOP

桜

日本文化チャンネル桜

日本文化チャンネル桜は、協賛企業と個人の皆様に支えられています



チャンネル桜
【月1万円】協賛広告募集

不偏不党のマスメディアとして、真に価値ある情報のみを正直に送り続けてきたチャンネル桜。これまで、有料放送として毎月視聴料をいただいていたまいりましたが、平成19年4月より、無料放送とすることを決めました。このことより、皆さまからの協賛広告や視聴協賛金(チャンネル桜友の会 ※4ページ参照)だけが、唯一の収入源となります。
日本を変える“原動力”となる皆さまのご支援、お力添えを、心からお待ちしております。

協賛広告のご案内

- 【金額】 1口1万円(月額)より
- 【広告の表示様式】 1回5秒(1ヶ月間)

お申し込みいただいた方々のお名前を10名様の連名で表示いたします。
※その他CM制作承ります。お気軽にお問い合わせください。

【お問い合わせ先】
(株)日本文化チャンネル桜

協賛広告係
TEL 03-6419-3900
FAX 03-3407-2263

日本文化チャンネル桜 週間番組ガイド

	9月15日	9月16日	9月17日	9月18日	9月19日	9月20日	9月21日	
19:00				爆弾!				19:00
20:00				報道ワイド日本	報道ワイド日本	報道ワイド日本	報道ワイド日本「フライデー」	20:00
21:00	渡部昇一の大道無門		拉致問題アフ				良書紹介(再)	21:00
21:30								21:30
22:00	魁! 武道通言V			ハッピー241の番組放送				22:00
23:00	自衛隊スペシャル		防人の道 今日自衛隊	防人の道 今日自衛隊	防人の道 今日自衛隊	防人の道 今日自衛隊	防人の道 今日自衛隊	23:00
0:00			報道ワイド日本					0:00